

LV
serum

LV serum

Outbus / Inbus 2way Treatment



LVserum - レブセラム -

毛髪補強成分
「FiberHance™」配合

自宅でサロンのような
手ざわりと指通りを実感！
インバス/アウトバスどちらにも使える
2WAYトリートメント

LV
serum

Experience your true beauty to
keep smiling and shining like
you. The LV series can bring
your hair to the highest quality.

とるん
つややか



癒やされる優しい
キンモクセイの香り

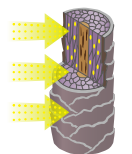


ファイバーハンス【毛髪補強成分】
(グルコン酸・グルコナミド)

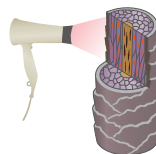
ブドウ糖(グルコース)由来の髪を補強する
ための成分であり、毛髪内部のコルテックスで
働くよう設計されているため、毛髪内部から髪
の強度を高め、髪にハリとコシを与えることが
可能。毛髪の主成分であるケラチンと結合する
ため、ケラチン繊維を補強して丈夫で健康
な髪へ導きます。

毛髪アンチエイジング成分「エルカラクトン」の補修効果

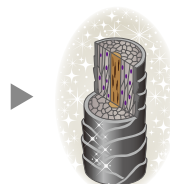
ドライヤーやヘアアイロンなどの熱処理で毛髪内部成分(タンパク質)のアミノ基
と毛髪アンチエイジング成分「エルカラクトン」が反応・結合することで、その効果
が持続的なものとなります。



毛髪アンチエイジング
成分が髪に浸透



熱処理により毛髪内部
成分と反応・結合



髪の内部に定着し
補修効果が持続

インバス・アウトバス
どちらも効果絶大!

LV
serum

ハイダメージ集中ケアセラム

- ヘアカラー・ブリーチ等を繰り返しハイダメージを受けた髪へ
- ボリュームダウンしたい方
- ゴワゴワした髪をしっかりとまとめたい方

硬い髪はしなやかに、
やわらかい髪にはハリを。

油分と水分を同時に補給し、
高性能トリートメント成分が
毛髪の内側から集中的にケアします。

インバスでつかうとき

シャンプー後、よく水気を切ってから
『LVserum』を毛先中心にもみ込んで
ください。2～3分放置後、洗い流します。

※インバスは多めにつけるのがポイント!



アウトバスでつかうとき



タオルドライ後『LVserum』を少量手に取り、毛先を中心に塗布
しドライします。

※つけすぎるとベタつきの原因となります。
※乾いた髪にもお使いいただけます。